



A la une

LETTRE OUVERTE A TOUS LES MAIRES DE FRANCE
A tous, maires élus ou élus, il vous les plus belles collectivités territoriales qui favorisent tout d'abord dynamisme territorial. Il faut d'ailleurs dynamiser son entourage.

[PLUS DE DETAILS](#)

RAPPORT D'ACTIVITE, CHIFFRES CLEFS A MARQUER EN 2013
Soit, en un plus vite. En effet, on ne peut pas s'empêcher cette formule de dire comme qui respire à elle.

[PLUS DE DETAILS](#)

A LA CHOIXE DES CHEMINS, VALLEE DE L'AIN
Bénévoles dans le Cotail des AIN... Entre Bressay, Dobernet et Bugey, découvrez un pays qui a su garder ses deux originalités (son patrimoine naturel préservé).

[PLUS DE DETAILS](#)

Services & Communication

REVUE DE PRESSE

01/01/14 **Rapport d'activité 2013**

01/01/14 **Votre CCI s'engage en faveur de développement responsable**

01/01/14 **Lancement de club export Destination Internationale**

[VOIR TOUTES LES INFOS PRESSE](#)

DOCUMENTS

01/01/14 **Sélections 2013 version aux associations**
PDF, 21.5 Ko, rubrique

01/01/14 **Rapport d'activité 2013**
Word, 32.2 Ko, rubrique

01/01/14 **Déclaration recrutement et gestion personnelle d'agents de droit public**
PDF, 11 Ko, rubrique

[VOIR TOUTES LES DOCUMENTS](#)

ACTES & DELIBERATION

01/01/14 **Actes de 11/01/14**
Délégations budgétaires comptables et financières

[PLUS DE DETAILS](#)

01/01/14 **Délibération de 29/09/14**
Délibération Commission marché - AG 29/09/14

[PLUS DE DETAILS](#)

[VOIR TOUT ACTE & DELIBERATION](#)

QUIZZ

01/01/14 **Que pensez-vous de nouveaux sites CCI AIN ?**

Bien

Satisfaisant

Difficile d'utilisation

AGENDA

01/01/14 **Isotermes 2010 et aspect juridiques**
CCI AIN (heures, salle, inscription, info pratique)

[PLUS DE DETAILS](#)

01/01/14 **Votre CCI s'engage en faveur de développement responsable**
CCI AIN (heures, salle, inscription, info pratique)

[PLUS DE DETAILS](#)

01/01/14 **Lancement de club export Destination Internationale**
CCI AIN (heures, salle, inscription, info pratique)

[PLUS DE DETAILS](#)

[VOIR TOUTES LES EVENEMENTS](#)

MARCHES PUBLICS

Les marchés de la CCI de l'Ain

- Publicité des marchés à procédure adaptée
- Publicité des appels d'offres
- Publicité des autres consultations
- Marchés conclus précédemment

[CONSULTER LES AVIS DE MARCHES PUBLICS](#)

Expérimentation Marchés publics simplifiés.
Le BOAMP participe à l'expérimentation Marché Public Simplifié (MPS) qui a pour objectif de permettre la candidature aux appels d'offres par la fourniture d'un simple de numéro de SIRET, selon le principe de la déclaration sur l'honneur. [...]

[PLUS DE DETAILS](#)

[VOIR TOUTS LES MARCHES PUBLICS](#)

En complément

ESPACE MECENAT

Soutien financier à l'usage des entreprises

Mettez votre entreprise sur le devant de la scène

Septembre 2013

Ministère de la Culture et de la Communication
mission mécénat

[CONSULTER EN LIGNE LES PROJETS](#)

ESPACE FORUM (FAQ)

Quelles sont les démarches à suivre pour adhérer à l'Institut ?

Je souhaite effectuer un stage (travail à l'étranger, avoir accès aux offres à me proposer ?)

Pourriez vous me communiquer les coordonnées des CCI françaises situées à l'étranger ?

[CONSULTER EN LIGNE LA FAQ](#)

ESPACE MULTIMEDIA

Dernières photos :

- Adhésion de l'Institut
- les besoins des entreprises de l'Ain

Dernières vidéos :

- L'Ain, terre de savoir-faire

[CONSULTER EN LIGNE LA MEDIATHÈQUE](#)

Boutique en ligne CCI

ENVIRONNABLE
Votre valise personnelle en matière d'environnement, santé et sécurité

220 € HT

CHAMBERSON France
Réaliser vos transactions et échanges de documents en toute sécurité

150 € HT

CFEMET
Un service pour réaliser toutes vos formalités d'inscription en quelques clics

Carte

AEF
L'assurance des entreprises qualifiées de votre région en téléchargement

25 € HT

INSCRIVEZ-VOUS A LA NEWSLETTER CCI

Recevez le meilleur manuscrit sur l'actualité du territoire, ses acteurs et ses opportunités.

Entrez votre Email

[SE DESABONNER](#)

RETROUVEZ-NOUS SUR :

[www.cci.fr](#)
[www.paca.cci.fr](#)

VOTRE CCI

- Nous connaître
- Découvrir nos actions
- Savoir nous contacter
- Espace Presse
- Média
- Consulter Contact, le mag économique de la région
- Consulter notre rapport d'activité
- Accéder aux marchés publics de la CCI AIN
- Nous rejoindre

APPUIE AU TERRITOIRE

- Partager une stratégie de territoire
- Vers une mobilité durable
- Economie : jouer la complémentarité
- Peut des collectivités territoriales
- Les acteurs locaux à travailler

INFORMATION ECONOMIQUE

- Surfer la conjoncture
- Connaître les chiffres du territoire
- Consulter nos études

DEVELOPPER UN ENTREPRISE

- Développer votre chiffre d'affaires
- Gérer votre réseau professionnel
- Réaliser vos formalités
- Financer votre développement
- Gérer vos ressources humaines
- Innover
- Développer votre performance durable
- Se développer à l'international
- Céder votre entreprise
- Prévenir les risques et gérer vos difficultés

CREER ET REPRISE UNE ENTREPRISE

- Créer une entreprise
- Accomplir ses formalités
- Reprendre une entreprise

DEVELOPPER LES COMMERCES, RESTAURANTS ET HOTELS

- Info : Accessibilité, être prêt pour début 2015
- Développer son commerce, hôtel, restaurant
- Booster son chiffre d'affaires
- Gérer ses formalités

ESPACE PRESSE

CONTACT

Téléphone : 0170 113 113
Adresse : Rue
Code postal
Ville

Plan d'accès :



Email :

(heures)
Du lundi au vendredi
De 9h à 12h30
Tous les jours



FORMATIONS
2014-2015 - FORMATIONS ADAPTÉES POUR DEVELOPPER VOS COMPÉTENCES

OBJECTIF :
SE FORMER POUR ACCOMPAGNER ET SOUTENIR VOTRE STRATEGIE DE DEVELOPPEMENT

CCI Formations vous propose une nouvelle offre d'actions collectives et sur mesure, adaptée aux besoins de développement des compétences des entreprises de l'AIN, pour accompagner et soutenir votre stratégie de développement. | |

* Financé par le budget Coopération des services collectifs des entreprises.

LANCMENT DE LA 1^{ÈRE} PROMOTION / DE L'ÉCOLE DES MANAGERS LE 21 NOVEMBRE 2014



Entrepreneurs bien formés, transmission réussie !

Inscrire dans leur stratégie, le formaton certifiée Forme des missions, Fondamentales des Chambres de Commerce et d'Industrie (CCI), vous ont développés leurs premières écoles de commerce dès le 10^{ème} siècle. Grâce à un budget annuel de 110 millions d'euros (25% de leur budget global), 100 000 élèves, apprentis, salariés ou demandeurs d'emploi sont formés dans 100 établissements sur tout le territoire, chaque année.

Objectifs de la formation :

- Préparer pour les futurs entrepreneurs, l'École des Managers vous permet de bénéficier d'une véritable formation action s'appuyant sur 3 phases :
 - Faciliter des compétences fondamentales de métier de dirigeant,
 - Prendre en compte les aspects stratégiques de votre projet entrepreneurial,
 - Permettre l'engagement et la fidélisation et la mise en œuvre de votre plan d'actions personnel.

Public :

Formateurs internes : membres de la famille du dirigeant ou salariés de l'entreprise.
Repreneurs externes : développeurs ou créateurs.

Programme : 54 jours de formation répartis sur 12 mois

PHASE 1 : Acquisition des connaissances (Stratégie d'entreprise, management et ressources humaines, droit social, gestion financière et contrôle de gestion, recherche, action commerciale, communication et développement personnel).
Durée : 20 jours répartis sur 5 semaines

PHASE 2 : Auto diagnostic de l'entreprise et élaboration de plan d'actions (Appropriation d'une méthode de diagnostic, accompagnement individualisé en entreprise).
Durée : 8,5 jours répartis sur 4 mois

PHASE 3 : Plan d'actions et accompagnement individualisé (personnel) du plan d'actions, Développement personnel et approfondissement thématiques.
Durée : 17,5 jours répartis sur 4 semaines

► VOIR LE DÉTAILS

D'AUTRES FORMATIONS PEUVENT VOUS INTERESSER



- 15/10/2014 **Booster la formation avec l'apprentissage**
James-Apprentissage (14h00 à 17h00)
Bourg en Bresse
- 09/10/2014 au 23/10/2014 **Word : gagner en efficacité, tirer le meilleur, gérer les polylignes**
Formation continue (09h30 à 12h30)
Bourg en Bresse
- 09/10/2014 au 16/10/2014 **Anglais : communiquer au téléphone**
Formation continue (09h30 à 10h30)
Bourg en Bresse
- 09/10/2014 au 16/10/2014 **Anglais : communiquer au téléphone**
Formation continue (10h30 à 12h30)
Bourg en Bresse
- 08/10/2014 au 12/05/2015 **Anglais : optimiser sa communication**
Formation continue (14h00 à 16h00)
Bourg en Bresse
- 09/10/2014 au 30/04/2015 **Anglais : optimiser sa communication**
Formation continue (17h15 à 19h15)
Bourg en Bresse
- 10/10/2014 au 16/10/2014 **Anglais : réussir l'accueil et le premier contact**
Formation continue (09h30 à 10h30)
Bourg en Bresse
- 10/10/2014 au 16/10/2014 **Anglais : réussir l'accueil et le premier contact**
Formation continue (10h30 à 12h30)
Bourg en Bresse
- 10/10/2014 au 16/10/2014 **Anglais : comprendre et rédiger des écrits professionnels**
Formation continue (14h00 à 16h00)
Bourg en Bresse
- 10/10/2014 au 16/10/2014 **Anglais : comprendre et rédiger des écrits professionnels**
Formation continue (17h15 à 19h15)
Bourg en Bresse
- 13/10/2014 au 17/10/2014 **STAGE 5 JOURS POUR ENTREPRENDRE**
Création - Repère (09h30 à 17h00)
Bourg en Bresse

► VOIR TOUTES FORMATIONS

VOS PROCHAIN RENDEZ-VOUS

- | | |
|--|--|
| 10/10/2014
10-CLÉS POUR ENTREPRENDRE
Création - Repère (09h30 à 17h00)
EYVEXIEX
► S'INSCRIRE | 14/10/2014
Comment financer son développement à l'international ?
International (09h30 à 10h30)
REYRIEX
► S'INSCRIRE |
| 10/10/2014
MARCHÉ DE LA LONDRE ET DE l'ECORNOIS
une rencontre pour vous découvrir et vous rencontrer
rencontres et compétences (10h30 à 12h30)
Bourg en Bresse
► S'INSCRIRE | 14/10/2014
Performance d'export net ?
Innovation et compétitivité (10h30 à 10h30)
OTONNAIX
► S'INSCRIRE |
| 10/10/2014
Maisie into Commerce
Cartonnet authentifier les écrits en euros ?
Global Credit and Myerres Business
Commerce (14h00 à 16h00)
Bourg en Bresse
► S'INSCRIRE | 15/10/2014
Fin des tarifs réglementaires de vente en gaz et électricité
Quelles conséquences pour les entreprises ?
Etablissement - Entrepreneurs et salariables - Energie
(14h00 à 17h00)
Bourg en Bresse
► S'INSCRIRE |
| 10/10/2014
Atelier « 100 Tournesol »
La mention "100 Tournesol"
Commerce (15h00 à 16h00)
Saint Genès Pouilly
► S'INSCRIRE | 15/10/2014
10-CLÉS POUR ENTREPRENDRE
Création - Repère (09h30 à 17h00)
FERNET-VOLTAIRE
► S'INSCRIRE |

► VOIR L'AGENDA COMPLET

Nous contacter...

CCI AIN

Hôtel Consulaire
1 rue Joseph Bernier
BP 48
01002 BOURG EN BRESSE Cedex

Tél : 04 74 32 13 00
Fax : 04 74 21 42 63
Heures d'ouverture : 8h30-12h00 et 13h30-17h00

Le portail de votre CCI AIN

www.cci@ain.cci.fr

Le portail du réseau des CCI

www.cci.fr



CRÉATION, REPRISE &
CESSION D'ENTREPRISE

DÉVELOPPEMENT DE
VOTRE ENTREPRISE

ÉCONOMIE &
TERROIRE

FORMATION

VOTRE CCI

VOUS ÊTES

Rechercher

A la une

1 2 3

LETTRE OUVERTE A TOUS LES MAIRES DE FRANCE

A tous, maires élus ou réélus, à vous les élus des collectivités territoriales qui savez que pour dynamiser un territoire, il faut d'abord dynamiser ses entreprises.

➤ PLUS DE DÉTAILS

BILAN DU PONT DE MILLAU

Après sa mise en service le 19 décembre 2004, l'écat million important de l'autoroute A75, permettant de relier Clermont-Ferrand à Béziers, ce projet a nécessité treize ans d'études techniques et financières.

➤ PLUS DE DÉTAILS

RAPPORT D'ACTIVITE, CHIFFRES CLES & MARQUANTS 2013

Seul, en la plus vite. Ensemble, on va plus loin. Découvrez cette formule bien connue qui résume à elle-même...

➤ PLUS DE DÉTAILS

Les plus de la CCI Midi-Pyrénées

1 2 3

AIDES À L'ENTREPRISE

Consectetur adipisicing elit, sed do eiusmod tempor incididunt ut labore et dolore magna aliqua. Ut enim ad minim veniam, quis nostrud exercitation ullamco laboris nisi ut aliquip ex ea commodo consequat.

➤ PLUS DE DÉTAILS

FAITES DÉCOLLER VOTRE BUSINESS

Consectetur adipisicing elit, sed do eiusmod tempor incididunt ut labore et dolore magna aliqua. Ut enim ad minim veniam, quis nostrud exercitation ullamco laboris nisi ut aliquip ex ea commodo consequat.

➤ PLUS DE DÉTAILS

ESPACE PRESSE

Date: Titre dernier communiqué

Lorem ipsum dolor sit amet, consectetur adipisicing elit, sed do eiusmod tempor incididunt ut labore et dolore magna aliqua. Ut enim ad minim veniam, quis nostrud exercitation ullamco...

➤ VOIR TOUTES LES COMMUNIQUÉS

CCI VOUS ACCOMPAGNE DANS VOS DÉMARCHES

Une question ?
Besoin d'un conseil ?

➤ NOS CONSEILLERS VOUS RÉPONDENT

AGENDA

VIDÉOS

- 15/05/14 **INCOTERMS 2010 ET ASPECTS JURIDIQUES CCI Toulouse (Entire - Quint-Fonsegrive)**

➤ PLUS DE DÉTAILS
- 05-06/06/14 **FORUM DESTINATION INTERNATIONAL. Centre de congrès Pierre Baudis à Toulouse**

➤ PLUS DE DÉTAILS
- 09 au 13/06/14 **MISSION DE PROSPECTION TIC CANADA Canada**

➤ PLUS DE DÉTAILS



- 05/12/13 **REMISE DES TROPHÉES alternance Midi-Pyrénées**
- 05/12/13 **TROPHÉE DE L'ALTERNANCE remis à VOA VERRERIE D**
- 05/12/13 **TROPHÉE DE L'ALTERNANCE remis à PYREITHERM (31)**

➤ VOIR TOUTES LES ÉVÉNEMENTS

➤ VOIR TOUTES LES VIDÉOS

INSCRIVEZ-VOUS À LA NEWSLETTER

Recevez la newsletter mensuelle sur l'actualité du territoire, ses acteurs et ses opportunités.

Entrez votre Email

OK

SE DÉSABONNER

RESTEZ CONNECTÉ AVEC VOTRE CCI



CRÉATION ET REPRISE D'ENTREPRISE

- Créer une entreprise
- Accomplir ses formalités
- Reprendre une entreprise

DÉVELOPPEMENT DE VOTRE COMMERCE HÔTEL RESTAURANT

- Info - Accessibilité, être prêt pour début 2015 !
- Développer son commerce, hôtel, restaurant
- Booster son chiffre d'affaires
- Gérer ses formalités

APPUI AU TERRITOIRE

- Un enjeu euro-méditerranéen
- Partager une stratégie de territoire
- Vers une mobilité durable
- Economie : jouer la complémentarité
- Pour des centres-villes attractifs
- Aix Marseille Université dans le Top 5 européen
- Des atouts naturels à valoriser
- Provence Marseille International

INFORMATION ÉCONOMIQUE

- Suivre la conjoncture
- Connaître les chiffres du territoire
- Consulter nos études

DÉVELOPPEMENT DE VOTRE ENTREPRISE

- Développer votre chiffre d'affaires
- Booster votre réseau professionnel
- Réaliser vos formalités
- Financer votre développement
- Gérer vos ressources humaines
- Innover
- Développer votre performance durable
- Se développer à l'international
- Céder votre entreprise
- Prévenir les risques et gérer vos difficultés

VOTRE CCI

- Nous connaître
- Découvrir nos actions
- Suivre l'actualité économique
- Espace Presse
- Médiathèque
- Consulter Contact, le mag économique de la métropole
- Consulter notre rapport d'activité
- Accéder aux marchés publics de la CCIMP
- Nous rencontrer

ESPACE PRESSE

CONTACT

05 62 74 20 00

3 rue Cleudonné Costes
B.P. 80032
31701 BLANZAC CEDEX

Plan d'accès:



➤ VOIR EN DÉTAILS

accueil@midi-pyrenees.cci.fr

Horaires

Du lundi au vendredi
de 9h à 18h30
Musée de la Marine
et expositions
Tous les jours
De 10h à 19h

ESPACE ABONNÉ

PROCHAIN RENDEZ-VOUS



22 MAI 2014
Le Club business
 Lauragais lance un rendez-vous inter-réseaux autour du vin

[PLUS DE DÉTAILS](#)

[VOIR TOUS LES RENDEZ-VOUS SUR :](#)

www.midipyrenees-ecobiz.fr



AIDES AUX ENTREPRISES

L'OBSéco, c'est ...

Un observatoire économique régional créé en 2005 par la Chambre de Commerce et d'Industrie Midi-Pyrénées et le réseau des CCI de Midi-Pyrénées avec l'appui technique de la CCI de Toulouse.

Il contient des données classées selon une dizaine de thèmes :

- Activités économiques
- Enseignement
- Démographie
- Fiscalité
- Tourisme
- Emploi
- Formation
- Commerce extérieur
- Transport
- Santé-social

L'OBSéco comprend les données des fichiers des CCI et d'une vingtaine de partenaires régionaux. Ces données sont accessibles à n'importe quel échelon territorial. Vous y trouvez l'ensemble de ces informations dans les publications disponibles sur ce site. Pour toute demande particulière, vous pouvez contacter la CCI de votre département.

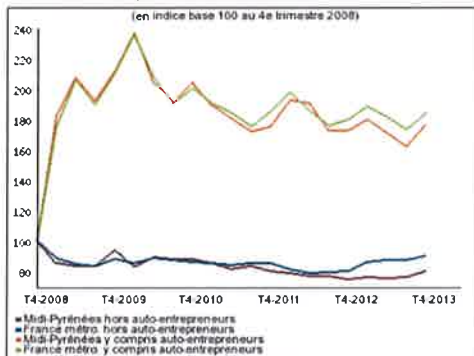
Actualité OBSéco

CONJONCTURE

Amélioration sensible de l'activité au 3e trimestre ...

Les indicateurs sur les chiffre d'affaires tendent à s'améliorer entre le 2ème et 3ème trimestre. Les entreprises interrogées sont en proportion moins nombreuses à constater une baisse de leur chiffres d'affaires. Simultanément, elles sont plus nombreuses à enregistrer une stabilité ou une hausse de celui-ci.

Création d'entreprises



Champ : ensemble des activités marchandes hors agriculture
 Note : les créations d'entreprises hors auto-entrepreneurs sont corrigées des jours ouvrables et corrigées des variations saisonnières (CJOCV8), les créations sous régime d'auto-entrepreneur sont brutes. Données trimestrielles.

Source : Insee, REE (répertoire des entreprises, Sirène)

Télécharger

L'offre en informations économiques de l'OBSéco
 (PDF - 252Ko)

La démonstration de l'OBSéco (PPT - 578Ko)

ZOOM SUR ...



Lot : baromètre de conjoncture économique
[PLUS DE DÉTAILS](#)



Remise des trophées de la reprise d'entreprise
[PLUS DE DÉTAILS](#)

Ils témoignent



Nom prénom
 Lorem ipsum dolor sit amet, consectetur adipiscing elit, sed do eiusmod tempor incididunt ut labore et dolore magna aliqua.
[PLUS DE DÉTAILS](#)



Nom prénom
 Lorem ipsum dolor sit amet, consectetur adipiscing elit, sed do eiusmod tempor incididunt ut labore et dolore magna aliqua.
[PLUS DE DÉTAILS](#)

ACCUEIL

- L'OBSéco c'est ...
- Actualité

ESPACE ABONNÉ

- Base de données
- Cartographie

PUBLICATIONS

- Chiffres clés
- Conjoncture
- Analyses territoriales
- Secteurs clés
- Analyses thématiques

CARTOGRAPHIE

- CONTACT CCIR**
- CONTACTER VOTRE CCI**
- MENTIONS LÉGALES**

CONTACT CCI MIDI-PYRÉNÉES

05 62 74 20 00
 5 rue Dieudonné Costes
 B.P. 80032
 31701 BLAGNAC CEDEX



Accueil >

Recherche avancée



A la Une

Indispensables



Cinéma et spectacles continuent en 2015 !

Carole Bouquet, Michel Fugain, Alexandra Lamy, Antoine Duléry, Diane Telli, la Maison Tellier et bien d'autres sont au menu de la saison 2014-2015 du centre d'art et de culture et l'espace culturel Robert-Doaneau.

Au croisement de la musique baroque avec d'autres horizons musicaux, la Ville met aussi à l'honneur l'opéra de Pékin à l'occasion du 50e anniversaire des relations franco-chinoises.

En savoir plus

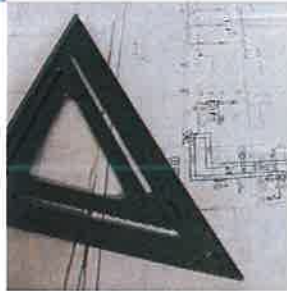


Projet d'aménagement avance en 2015

Meudon prépare l'avenir en menant d'importants projets d'aménagement dans tous ses quartiers, en particulier à la Pointe de Trivaux, à Val-Fleury et à Meudon sur Seine.

L'arrivée prochaine du tramway Viroflay-Châtillon (T5) marque un tournant pour Meudon-la-Forêt. C'est l'occasion, pour la Ville et les Forestois, de réfléchir ensemble au devenir de la pointe de Trivaux, autour d'un ambitieux projet d'éco-quartier.

En savoir plus



Agenda

< JANVIER 2015 >

Calendar grid for January 2015 with days of the week and dates.

Dernières publications

Média



Tournages dans Meudon

Lorem ipsum dolor sit amet, consectetur adipiscing elit, sed do eiusmod tempor...

Ut enim ad minim veniam, quis nostrud exercitation ullamco ea commodo consequat. Duis aute irure dolor in reprehenderit in voluptate velit esse cillum...

Cinéma nouveau 3 semaines de tournage prévu 1er trimestre 2015

Duis aute irure dolor in reprehenderit in voluptate velit esse cillum dolore eu fugiat nulla pariatur. Excepteur sint occaecat cupidatat non proident, sunt in culpa qui officia deserunt mollit animi id est laborum...

En savoir plus



17/01/15 Samedis'Arts : Duis aute irure dolor in reprehenderit...



17/01/15 Meudon ville de Rodin : Duis aute irure dolor in reprehenderit...

En savoir plus

Offres d'emplois



Candidature spontanée

Demande de stage

Emplois d'été

En savoir plus

Commerces & Marchés



Faire ses courses

De Bellevue à Meudon-la-Forêt en passant par Val Fleury et Meudon sur Seine, les Meudonnais disposent de nombreux commerces, supermarchés, artisans de proximité et de trois halles de marché.

Avec trois halles couvertes et un marché de plein air dans ses différents quartiers, Meudon présente une offre commerciale équilibrée.

En savoir plus

- Contact, Mentions légales, Accessibilité, Déficients visuels, Logiciels libres, Plan du site

Version mobile, Version tablette

- Meudon: Mairie, Lieux municipaux, Communalité d'agglomération, GPSO, Programmes et aménagements

Loisirs

- Activités, Culture, Espoir, Sports

Services

- Emplacements, Les aubas, Les seniors, Le handicap, Se loger, Travailler, Offres d'emplois

Infos Pratiques

- Où trouver son quel? Déplacements, Stationnements, Santé - social, Zone de travaux

Famille

- Éducation (école au lycée), Loisirs pour les jeunes, Garderie, Trouver une nounou

Découvertes

- Patrimoine historique, Patrimoine économique, Tourisme



HISTOIRE DE MEUDON

12000015

L'histoire de Meudon remonte à la nuit des temps et est jalonnée d'épisodes royaux et impériaux. Du roi Henri IV à Auguste Rodin, en passant par Jules Janssen, Meudon est aussi une ville d'autres personnages qui ont marqué de leur empreinte la ville et l'histoire de France.

Quelques mégalithes sont encore visibles sur la Terrasse de l'Observatoire et dans les trois carrières de craie des Montforts, témoignage d'une présence humaine sur les terres meudonnaises il y a 55 millions d'années.

L'ÉMERGENCE DES DOMAINES AU SIÈCLE DES LUMIÈRES

Le domaine de Meudon

En 1854, le domaine passa des mains de la famille de Guise à celles d'Abel Servant, surintendant des Finances de Louis XIV. Celui-ci construisit la terrasse et entreprit le bâtiment de ce qui sera le fort de Meudon. Plus tard, le nouveau propriétaire agrandit les jardins et les fit remodeler par André Le Nôtre. Louis XIV permit également au domaine de bénéficier des bois de la Grande Dauphine et fut construit par Mansart, à la place de la Croix, un second château, le château neuf.

Le château de Bellevue

Vers 1750, Madame de Pompadour créa une nouvelle propriété à Bellevue afin de profiter des vues sur la Seine. À la mort de Louis XV, la propriété fut affectée à ses filles qui firent dessiner des jardins à l'anglaise.

Sous la terrasse du Château est percée une route conduisant à Birnboron. Les bâtiments du Château sont démolis en 1823 pour lotir le domaine.

Voir aussi

L'étude de Coralia Mugnier sur les grands domaines de Meudon, hier et aujourd'hui



Madame de Pompadour sur Jean-Benoît Huber (1748), huile sur toile, Musée du château de Versailles

UNE VILLE PROSPÈRE À L'ÈRE INDUSTRIELLE

Les hôtes célèbres

Meudon devient une ville prospère que les artistes aiment parer de leurs présences. Auguste Rodin fait naître la beauté de la machine. Isadora Duncan danse. Richard Wagner compose le *Voisseau Fantôme*.

Les peintres peignent inégalement les paysages bucoliques de la Seine. Jean-Agricome Lartès, Albert Magnin assombrissent les couleurs et les formes. Marcel Duchamp expérimente. Cézanne son élève pour tendre que François Sashy sculpte des fontaines monumentales.

Auguste Rodin est enterré à Birnboron sous le Penseur avec son épouse, Rose Beuret.

Les grands architectes ne sont pas en reste et font de Meudon un laboratoire : Prouvé, André Bloc, Van Doesburg.



Auguste Rodin est enterré à Birnboron sous le Penseur avec son épouse, Rose Beuret

DU CHANGEMENT ENCORE AU XXIÈME SIÈCLE

Meudon-la-Forêt

Au XXIème siècle, l'ambition du jeune architecte Fernand Pouillon permit à Meudon-la-Forêt de surgir des débris de la IIème Guerre mondiale. Il se signala avant que les technologies de pointe ne remplaçant les chaînes de montage sur les rives de la Seine.

Ménorcy d'un quartier by CM Meudon



Super intéressant ! Je recommande aussi de lire le patrimoine économique

Beritc un nouvel article sur le patrimoine historique suite aux fouilles archéologiques de l'an dernier

Laisser un commentaire

Commenter

- Meudon**
- Banquets
 - Patrimoine historique
 - Histoire de Meudon
 - Archives municipales
 - Patrimoine architectural
 - Les parcours du patrimoine
 - Histoire en vidéo
 - Patrimoine vert
 - Villes jumelles
 - Patrimoine économique
 - Nouveaux Meudonnais

Indispensables

- Éclairage
- Mécastronomie
- Prévention
- Parc & forêt
- Mairie
- Cinéma

Voir aussi

- Image 1
- Image 2
- Image 3
- Image 4

Le patrimoine économique de Meudon

Téléchargez le plan des 8 parcours autour du patrimoine de Meudon



Services

MEUDON
sur...



Lettres d'information

Courriel

S'abonner



Aides



Démarches



Entraide



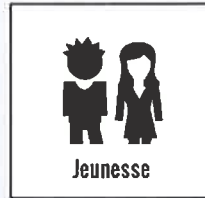
Handicap



Famille



Enfance



Jeunesse



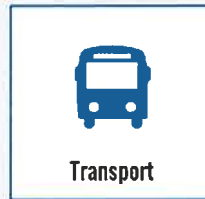
Séniors



Education



Emploi



Transport



Logement

Recherche

Les plus recherchés

- Santé
- Cadre de vie
- Sécurité
- Cultes
- Stationnement
- Faire ses courses
- Prévention des risques
- Entre Meudonnais

Actualités

- 15/01/2015
Concours
Décorations de Noël: remise des prix vendredi
- 15/01/2015
Sécurité
Vigilante attentat
- 15/01/2015
Transports
Travaux sur la ligne 9 et renforcement du bus 126
- 15/01/2015
Élections
Penser déjà à la procurallon
- 15/01/2015
Famille
Nouveau portail famille

Toute l'actualité

Actuellement...

Ludothèque
Du mardi 13 janvier 2015
au samedi 14 février 2015

Japon
Partez en voyage dans le Japon médiéval,
contemporain et fantastique.



Accès directs



Portail famille



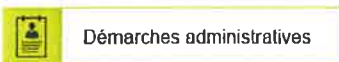
Paiement en ligne



Entre Meudonnais



Infos travaux



Démarches administratives



Billetterie



Grand Paris Seine Ouest



Marchés publics





À LA UNE



UN LABEL POUR LES 25 ANS DE LA CONVENTION DES DROITS DE L'ENFANT

Lorem ipsum dolor sit amet, consectetur adipiscing elit. sed do eiusmod tempor incididunt ut labore et dolore magna aliqua. Ut enim ad minim veniam, quis nostrud exercitation...

20
MAI



RENCONTRE AVEC LES JEUNES AMBASSADEURS DU DÉFENSEUR DES DROITS (LAD)



HOMMAGES À PARIS ET À TOULOUSE
12 mai



DÉCÈS DE DOMINIQUE BAUDIS, DÉFENSEUR DES DROITS
12 mai



PRESSE

DERNIERS COMMUNIQUÉS

02 mai 2014
Le Défenseur des droits dresse un état des lieux sur l'accessibilité des bureaux de vote

02 mai 2014
Soins funéraires : une avancée pour les personnes séropositives

02 mai 2014
Handicap et vote : le Défenseur des droits lance un appel

[» ESPACE PRESSE](#)



CONTACTEZ VOTRE DÉLÉGUÉ

HISTOIRE VÉCUES

* Lorem ipsum dolor sit amet, consectetur adipiscing elit, sed do eiusmod tempor incididunt ut labore et dolore magna aliqua. Ut enim ad minim veniam, quis nostrud exercitation ullamco laboris nisi ut aliquip ex ea commodo consequat.

Lorem ipsum dolor sit amet, consectetur adipiscing elit, sed do eiusmod tempor incididunt ut labore et dolore magna aliqua. Ut enim ad minim veniam, quis nostrud exercitation ullamco laboris nisi ut aliquip ex ea commodo consequat. Lorem ipsum dolor sit amet, consectetur adipiscing elit, sed do eiusmod tempor incididunt ut labore et dolore magna aliqua. Ut enim ad minim veniam, quis nostrud exercitation ullamco laboris nisi ut aliquip ex ea commodo consequat.

[» PLUS DE DÉTAILS](#)



A VOTRE ÉCOUTE
POUR RECEVOIR
ET ÉTUDIER

GRATUITEMENT ET EN TOUTE
CONFIDENTIALITÉ, VOS DEMANDES.

AGENDA

PROCHAIN RENDEZ-VOUS



02 mai 2014
Soins funéraires : une avancée pour les personnes séropositives

[» PLUS DE DÉTAILS](#)



02 mai 2014
Handicap et vote : le Défenseur des droits lance un appel

[» PLUS DE DÉTAILS](#)



02 mai 2014
Le Défenseur des droits dresse un état des lieux sur l'accessibilité des bureaux de vote

[» PLUS DE DÉTAILS](#)



02 mai 2014
Délégués du Défenseur des droits et candidats aux élections municipales - Dominique Baudis visite à Endoubrancq de l'Institutur municipale

[» PLUS DE DÉTAILS](#)



OFFRE D'EMPLOIS

STAGE

MARCHÉS PUBLICS

MENTIONS LÉGALES

PLAN DU SITE

L'INSTITUTION
L'histoire
Équipe nationale
Tribunaux de médiation
Les délégués
Les conseils
Délégués à l'étranger
Délégués aux conseils de l'Éducation nationale
Caisse

NOS MISSIONS

Les enfants victimes
Prévention
Accidents
Histoires d'abus
Lutte contre
Quelques chiffres
Les professionnels de la justice

NOS ACTES

Conseils de médiation
Audiences
Présentation
Habitus de l'abus
Groupe de travail sur l'arrêt de l'abus de confiance
Arrêtés

PUBLICATIONS

Conseils d'intervention
Audiences
Présentation
Présentation
Conseils d'abus sur l'abus de confiance de l'abus de confiance
Arrêtés
Mars de 18 ans 7 Plus de 18 ans 1





16
juin **FAITES VOS CANDIDATURES POUR CETTE ÉTÉ**

Le Centre Hospitalier de Meaux recherche des remplacements pour septembre 2014. Pour faire acte de candidature, [...]

[▶ Voir le détail](#)



LE GROUPE HOSPITALIER DE L'EST FRANCIEN

Le centre hospitalier de Coulommiers est membre du Groupe hospitalier de l'Est francilien (GHEF), avec les centres hospitaliers de Meaux et de Marne-la-Vallée. Il participe ainsi à l'organisation de filières de prise en charge permettant aux usagers de bénéficier.

INFO SANTÉ



L'APPORT DU LASER CHEZ LE DENTISTE

On connaît bien le laser utilisé en dermatologie, en ophtalmologie, mais peu le laser dont se servent les chirurgiens dentistes. Cette technique sera au centre du Congrès Mondial de Dentisterie.

ACTUALITÉS



DON DE MOELLE OSSEUSE : RECRUTER 18.000 DONNEURS SUPPLÉMENTAIRES
01/07/2014

L'objectif est de recruter en France 18.000 donneurs supplémentaires. Qui peut donner ? C'est le thème de notre rendez-vous santé avec Brigitte-Fanny Cohen.

[▶ Voir le détail](#)



LES SÉQUELLES DES ENTORSES DE LA CHEVILLE
01/07/2014

Les entorses externes de la cheville peuvent laisser différentes séquelles. La recherche de l'origine exacte du problème est l'élément fondamental du traitement. Elle est fondée sur l'évaluation clinique qui doit parvenir à évoquer une lésion anatomique.

[▶ Voir le détail](#)



LE PORTAILS DE SANTÉ DE LA RÉGION RHÔNE-ALPES

CONNEXION

RECHERCHER

LOREM IPSUM DOLOR SIT AMET, CONSECTETUR ADIPISCING ELIT.

Professionnel de santé

- Espace interne
- Projet en cours
- Projet collaboratif
- Services SISRA

Patient

- services SISra
- membres SISRA
- Rejoindre espace régional
- Assistance utilisateur

Partenaires

- Projets collaboratifs
- Marchés publics
- Documents

À LA UNE



LOREM IPSUM DOLOR SIT AMET, CONSECTETUR ADIPISCING ELIT, SED DO EIUSMOD TEMPOR

Lorem ipsum dolor sit amet, consectetur adipiscing elit, sed do eiusmod tempor incididunt ut labore et dolore magna aliqua. Ut enim ad minim veniam, quis nostrud exercitation ...

[PLUS DE DÉTAILS](#)

20
JUN



LOREM IPSUM DOLOR SIT AMET, CONSECTETUR ADIPISCING, 12 juin

[PLUS DE DÉTAILS](#)



LOREM IPSUM DOLOR SIT AMET, CONSECTETUR ADIPISCING, 12 juin

[PLUS DE DÉTAILS](#)



LOREM IPSUM DOLOR SIT AMET, CONSECTETUR ADIPISCING, 12 juin

[PLUS DE DÉTAILS](#)

QUELQUES CHIFFRES



Un professionnel utilise l'outil Via Trajectoire toutes les 2 secondes



Plus de 6000 patients ont bénéficié d'une interprétation d'imagerie à distance



Plus de 1800 documents sont échangés par Zepa chaque jour

[TOUTES LES STATISTIQUES](#)





Recherche



[Recherche avancée](#)



ACTUALITÉS

APPLICATIONS MÉTIERS

SERVICES

ESPACES DÉDIÉS

ÉCHANGER

MES INFORMATIONS

Accueil >



PHOTOS

Lorem ipsum dolor sit amet, consectetur adipisicing elit, sed do eiusmod tempor incididunt ut labore et dolore magna aliqua. Ut enim ad minim veniam, quis nostrud exercitation ullamco laboris nisi ut aliquip ex ea commodo consequat.

ANNUAIRE

Recherche par nom

ex: Dupond

OK

Rechercher par prénom

ex: David

OK

Grade

ex: 0145-4545-15

OK

A LA UNE



Mardi 11 février à 18h30

Lorem ipsum dolor sit amet, consectetur adipisicing elit, sed do eiusmod tempor incididunt ut labore et dolore magna aliqua.



Mardi 11 février à 18h30

Lorem ipsum dolor sit amet, consectetur adipisicing elit, sed do eiusmod tempor incididunt ut labore et



Mardi 11 février à 18h30

Lorem ipsum dolor sit amet, consectetur adipisicing elit, sed do eiusmod tempor incididunt ut labore et



Mardi 11 février à 18h30

Lorem ipsum dolor sit amet, consectetur adipisicing elit, sed do eiusmod tempor incididunt ut labore et

EVÉNEMENTS

< FÉVRIER 2014 >

DIM	LUN	MAR	MER	JEU	VEN	SAM
29	30	31	1	2	3	4
5	6	7	8*	9	10	11
12	13*	14*	15	16	17	18
19	20	21	22	23	24	25
26	27	28	29	30	31	01

14/02

Lorem ipsum dolor sit amet, consectetur adipisicing elit, Lorem ipsum dolor sit amet, consectetur adipisicing elit, sed do eiusmod tempor incididunt ut labore et dolore magna aliqua. Ut enim ad minim veniam, quis nostrud exercitation ullamco laboris nisi

[Participer à l'évènement](#)

CARTE OPÉRATIONNELLE



Suivre les interventions en temps réel >

WEBMAIL

- 26/02/14 11:06 L.Martin Intervention ...
- 26/02/14 11:06 N.Dupuis Dossier N°15...
- 26/02/14 11:06 J.Lefevre Demande de ...
- 26/02/14 11:06 V.Durant Rendez-vous p...
- 26/02/14 11:06 T.Delaours Commande N°...

QUELQUES CHIFFRES

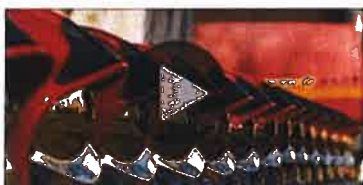
Suivi type véhicule d'intervention sorti



Nombre d'interventions cette semaine

379

DERNIÈRES VIDÉOS



Mardi 11 février à 18h30

Lorem ipsum dolor sit amet, consectetur adipisicing elit, sed do eiusmod tempor incididunt ut labore et



Mardi 11 février à 18h30

Lorem ipsum dolor sit amet, consectetur adipisicing elit, sed do eiusmod tempor incididunt ut labore et

Nathalie Dupuis

Moi 10h04 : Salut, ça va ?

11.Dupuis 10h05 : Oui et toi ? Est ce que tu gère la 11'218746?

Désolé ce dossier me dit rien, mais je pe...



HÉLÈNE MOREAU
WEBDESIGNER - INTÉGRATEUR